

# Izuran Hotel Resort, Marrakesch

Der Garten des Izuran Resorts in Marrakesch basiert auf den natürlichen Eigenschaften eines 20 Hektaren großen Geländes mit einem Bestand von rund 1000 Bäumen.

Das Projekt umfasst ein Hotel sowie 10 freistehende Villen. Es galt, individualisierte, hochwertige Gärten innerhalb eines komplexen Straßennetzes anzulegen. Die zentrale Achse,

die das gesamte Gelände durchquert, dient als strukturelle Basis des gesamten Projekts.

Wasser, die Wasserverteilung und -fassung spielen eine strukturelle Hauptrolle. Dabei wird – wie in den frühen andalusischen Wassersystemen – die leichte Neigung des Geländes genutzt, um entlang der Hauptachsen Leitungen zu legen.

Die Vegetation wird aus einer großen Vielfalt von Fruchtbäumen bestehen.

Es ist ein Ort, der die Sinne weckt, ein Ort zum Träumen und Entspannen.

**Design:**  
Christophe Girot  
Atelier Girot GmbH  
mit  
Associati Architectes  
Associés

**Auftraggeber:**  
Privat

**Projekt Phase:**  
Vorausbau

Ausgewählte Projekte

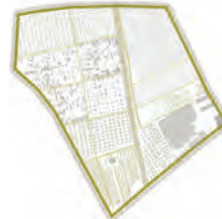
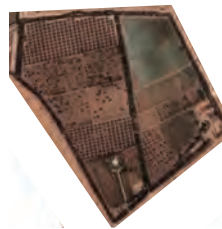
**Fläche:**  
15 ha.

**Daten:**  
Projekt Abnahme 2007

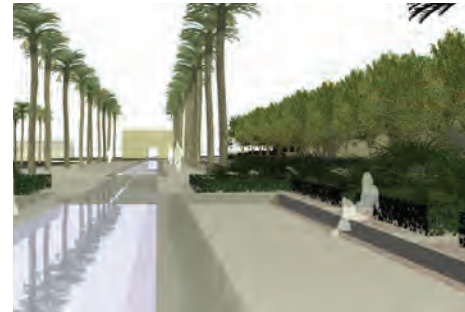
**Budget:**  
10 Millionen Euros



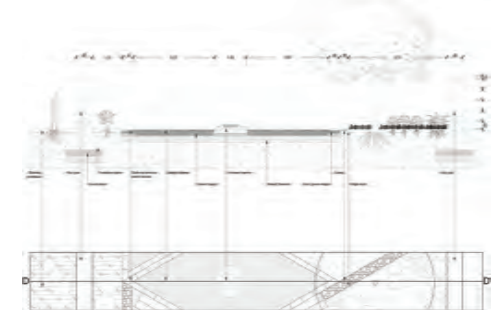
1



- 1 Generalplan Hotel & Suiten  
Lageplan & bestehende  
Anlage
- 2 Schnitt
- 3 Ausblick & Perspektiven
- 4 Detailskizzen & Schnitt



2



3



4