

Les Grands Ateliers, L'Isle d'Abeau

Le jardin des Grands Ateliers constitue le cadre pédagogique d'un atelier expérimental pour des étudiants en architecture, dans lequel ils peuvent monter des maquettes en taille réelle et créer des simulations.

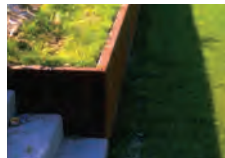
La construction de la plate-forme du bâtiment dans une colline mollassique a nécessité d'importants travaux de terrassement. La topographie de l'espace est maintenue par des plaques d'acier corten jouant à la fois le rôle de murs de rétention et de gradins dans le jardin. Un petit amphithéâtre permet aux étudiants de se retrouver pour des soutenances, événements et expositions de plein air.

Les zones pentues du jardin, densément plantées, sont stabilisées par du géotextile filtrant l'eau et limitant l'apparition de mauvaises herbes. Les lignes structurelles du nouveau projet rejoignent en fin de perspective un parc existant à l'arrière du bâtiment.

Le projet a reçu de la Région Rhône-Alpes le prix de la meilleure conception paysagère en 2004.



1



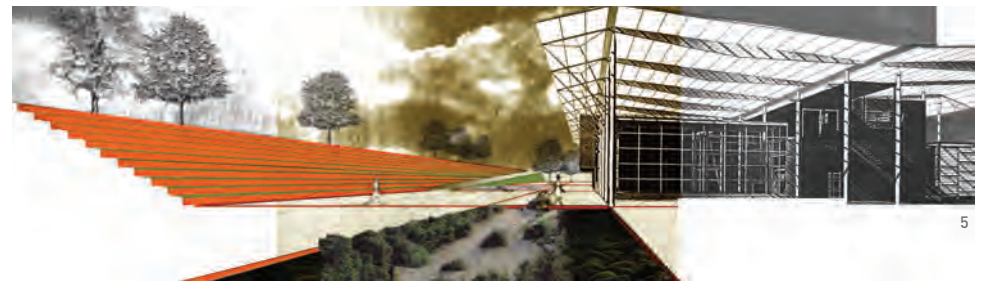
2



3



4



5



6



7

Sélection de Projets

Conception :
Christophe Girot
avec
Lipsky Rollet Architectes
BET Ingénieurs

Client :
E.P.I.D.A.

Concours :
Premier Prix

Surface :
4 ha

Dates :
Concours 2000
Réalisation 2002
Primé 2004

Budget :
3 millions Euros

- 1 Vue depuis l'entrée
- 2-4 Détails de bordure en Corten
- 5 Perspective sur l'amphithéâtre
- 6 Escalier vers le jardin
- 7 Plan du projet



1



2



3



4



5



6

- 1 Jardins en pente
- 2 Vue depuis l'esplanade
- 3 Détail de gradins
- 4 Gradins de l'amphithéâtre
- 5 Entrée secondaire
- 6 Amphithéâtre