

Quartu Sant'Elena, Cagliari

Das Gebiet des Quartu Sant'Elena liegt in steil abfallendem Küstengelände. Die lokale Regierung hat das Atelier Girot gebeten, sie bei der Erstellung eines Masterplans für die zukünftige Stadtentwicklung zu unterstützen.

Ziel dieser Studie ist es, die landschaftlichen Zonen und Eigenarten der Region klar zu definieren, um deren Schutz trotz fortschreitender Er-

schließung zu gewährleisten. Folgende Probleme müssen dabei gelöst werden: die komplexe topografische Analyse, die Festlegung einer Strategie für die erhaltenen Infrastrukturreste entlang der Küste, die Identifikation typischer Landschaftselemente zur Entwicklung urbaner Entwicklungstypologien und schließlich eine Lösung für die Verbindung von drei verschiedenen Stadtzentren.

Zusammen mit Fotografien und Satellitenbildern ermöglichen uns GIS-Georeferenzierung und 3D-Visualisierungen die zu lösenden Landschafts-, Verkehrs-, Abfluss- und Zonenplanungsprobleme bis ins kleinste Detail festzuhalten.

Dieser Masterplan wird als Richtlinie für die lokale stadtplanerische Gesetzgebung dienen.

Ausgewählte Projekte

Design:
Christophe Girot
Atelier Girot GmbH

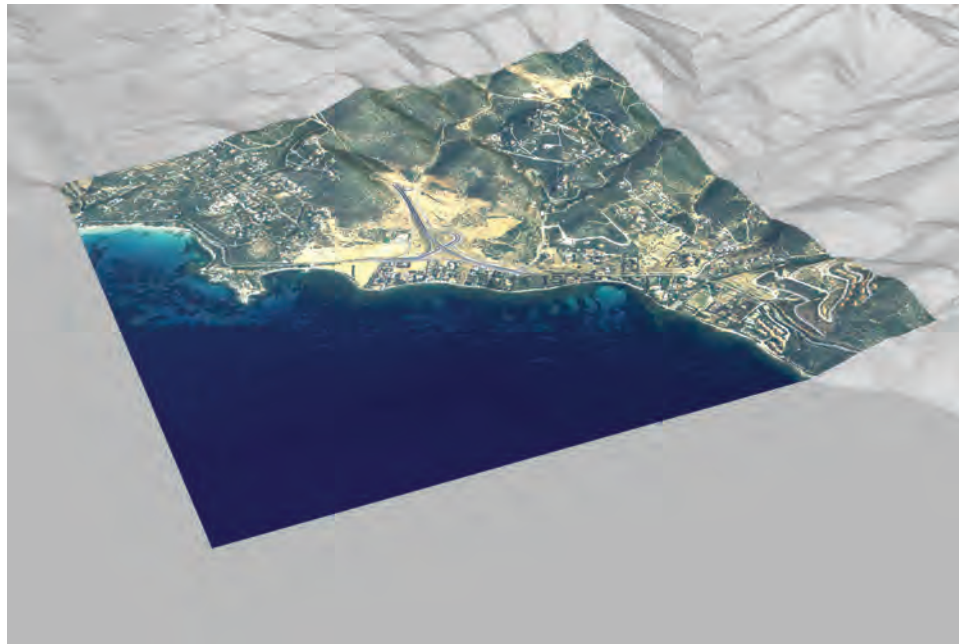
Auftraggeber:
Comune di Quartu Sant'Elena

Projekt Phase:
Studie

Fläche:
10 000 ha

Daten:
Studie 2009-2010

Budget:
N/A



1



2



3



4



5



6



8



7



9

- 1 Integration des Lageplans in 3D
- 2-5 Standorts Sichten
- 6 3 verschiedene Gebiete
- 7 Verkehrsanalyse
- 8 Städtebauanalyse
- 9 Verkehrsdiagramm