

AlpTransit-Depot, Sigirino

Die Alp Transit Gotthard AG baut zurzeit Tunnels für Hochgeschwindigkeitszüge, die Italien mit dem Norden Europas verbinden sollen. Bei einem der Tunnelprojekte werden 3,7 Millionen Kubikmeter träges Steinmaterial aus dem Monte Ceneri auf dem Gemeindeboden von Sigirino abgelagert. Das fünf Kilometer nördlich von Lugano gelegene Depot befindet sich direkt gegenüber dem kleinen Dorf Sigirino an der alten Gotthard-Straße. Das Gelände grenzt an ein bedeutendes Naturgebiet und ist von den die Schweiz mit

Italien verbindenden Bahn- und Autobahn-Hauptverkehrsachsen aus gut sichtbar. Angesichts der sensiblen Lage, der außergewöhnlich großen Menge des anfallenden Materials und der Verpflichtung, die Tourismus- und Umweltqualitäten zu erhalten, erkannte der Kunde die Notwendigkeit, von Anfang an einen Landschaftsarchitekten ins Planungsteam mit einzubeziehen. Die stufen- und facettenreiche Gestaltung des Depots sieht ein System zur Wasserfassung und Wege für Besucher vor. Angesichts der Komplexität

und Größenordnung des Projekts spielten topografische 3D-Analysen und Visualisierungstechniken eine wichtige Rolle. Visuelle Darstellungen der künftigen Entwicklung und landschaftlichen Einbettung des Depots waren für die politische Zustimmung unabdingbare Kommunikationsinstrumente. Um das konkrete Volumen vor Ort begreiflich zu machen, wurden anhand eines 3D-Modells Animationsfilme erstellt. Die Bauarbeiten werden 2020 abgeschlossen sein.

Design:
Christophe Girot
Atelier Girot GmbH
mit ITC & IFEC Ing.

Auftraggeber:
Alp Transit San Gottardo

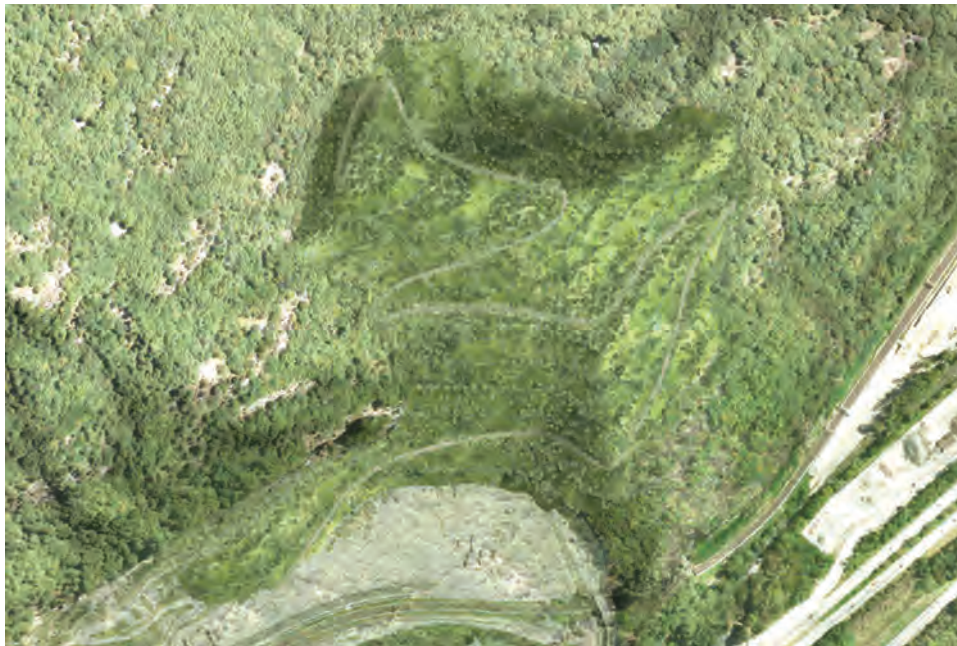
Projekt Phase:
Bau

Ausgewählte Projekte

Fläche:
Bodenfläche 19 ha
Volumen 3.7 Millionen m³

Daten:
Studie 2003-2008
Bau 2009-2020

Budget:
20 Millionen Euro



1



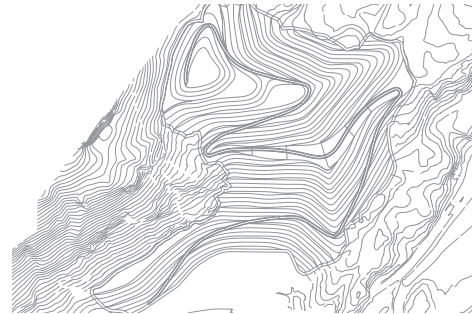
2



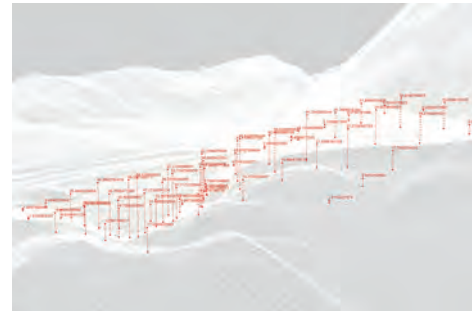
3



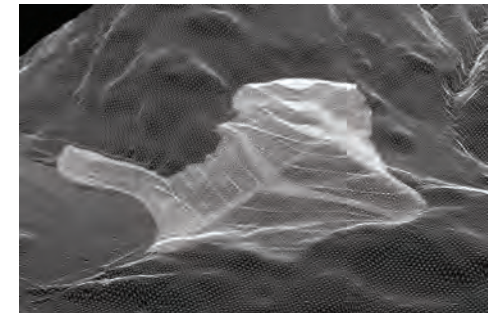
4



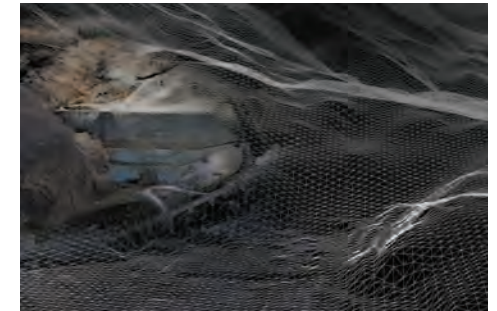
5



7



6



8



9



10

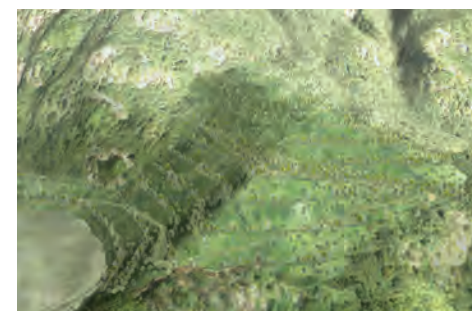
- 1 Endphase Plan - mit 40 Jahre Aufwuchs
- 2-4 Baustelle
- 5 Topographischer Plan des Depot
- 6 3D/GIS Visualisierung
- 7 Z-depth Analyse
- 8 Geographisch kodierte Punkte und Visualisierung
- 9 Standort angesehen von Mt. Tamaro
- 10 Vegetation Teststreifen



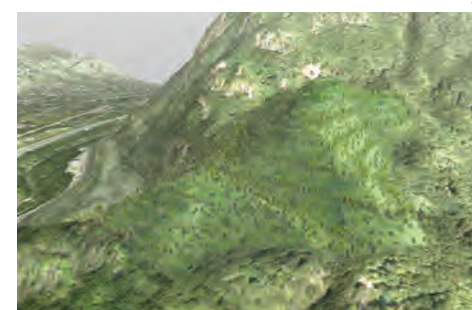
1



2



3



4

- 1 Sicht von der Straßenkrue aus
- 2 Ansicht von Westen
- 3 Ansicht von Südwesten
- 4 Ansicht von Süd