

Profil de l' Agence

Atelier Girot

Postfach 155
8093 Zürich
Suisse

T +41 43 288 50 59

info@girot.ch
www.girot.ch

atelier girot

landscape architecture infrastructure

© atelier girot

Atelier



Christophe Girot travaille dans le domaine du paysage à un niveau international depuis 1986 & à Zurich depuis 2001. Grâce à un maillage de compétences dans les domaines de l'architecture du paysage, du projet urbain & de l'infrastructure du paysage, l'Atelier Girot s'est positionné comme un interlocuteur internationalement recherché. Nous travaillons à diverses échelles, de l'aménagement du jardin à celui de la ville et du territoire. Cette variation d'échelles demande l'utilisation d'outils de conception et de visualisation de pointe pour créer des solutions de conception innovantes.

Vingt-cinq ans d'expérience engagés à concevoir & créer une nouvelle expression de la nature en phase avec notre époque, ses défis et ses besoins.

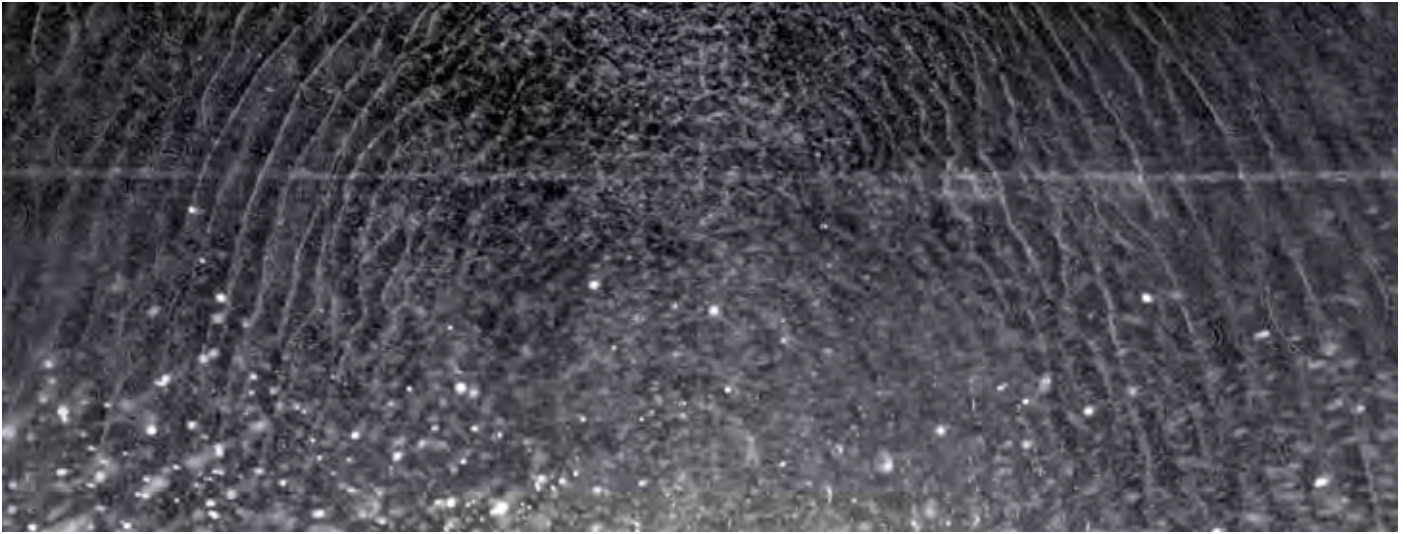
Nous travaillons à une nouvelle échelle de projet de paysage, allant de l'aménagement du jardin à celui de la ville et son environnement immédiat. Notre approche met en œuvre aussi bien des outils classiques de conception que des nouveaux médias, tels que la vidéo ou les techniques de modélisation, créant des solutions de conception innovantes. Nos projets témoignent d'un intérêt particulier pour la valorisation de l'eau comme élément de régénération, et mettent en œuvre des systèmes topographiques permettant une intégration complète de l'eau dans la conception et une gestion écologique et durable.

Lauréat de nombreux concours, l'Atelier Girot a récemment achevé le plan directeur du Central Campus à Zurich ainsi que le parc Castello à Florence et travaille actuellement sur un projet topographique de grande envergure dans le Tessin pour la société suisse AlpTransit, maître d'ouvrage de nombreux projets de tunnels et lignes ferroviaires.

Nombre de nos projets ont été publiés et exposés, notamment à l'exposition *Groundswell* au MoMA, New-York, à l'exposition *European Landscapes* à Harvard ainsi qu'à l'exposition *Entry* à Essen en Allemagne.

Parmi de nombreuses missions d'expert consultant, Christophe Girot est aussi membre du jury de l'IBA Hamburg 2013.

Partenaires Associés



Christophe Girot a lancé une agence de paysage en Californie & en France en 1986. Associé à l'Atelier Phusis à Paris, il a ensuite fondé l'agence Onne à Versailles.

En 2000, il est nommé professeur à l'École polytechnique fédérale de Zurich (ETH) et fonde l'agence Vues, puis en 2005 l'Atelier Girot.

Titulaire d'un double diplôme de l'Université de Berkeley Californie en architecture & architecture du paysage, Christophe Girot a beaucoup enseigné, notamment à l'École Supérieure de Design de l'Université de Harvard, l'École royale des Beaux-Arts de Copenhague, l'Institut de Design Urbain de Stuttgart & l'École Technique Supérieure d'Architecture de Barcelone. En 1980, il fut nommé professeur au Département Paysage de l'École Nationale Supérieure du Paysage de Versailles en France, avant d'en devenir le directeur. Depuis 2001, il est directeur de la chaire de paysage de l'ETH. Christophe Girot est internationalement reconnu comme concepteur & expert dans le domaine de l'architecture du paysage.

Yael Ifrah a étudié l'architecture à l'Université de Berkeley Californie. Elle a travaillé en tant que merchandiseur à Gap Inc. San Fransisco puis est devenue merchandiseur en chef chez Gap France. Elle a ensuite créé une agence de conseil et formation en stratégie marques/produits auprès entreprises de mode. Elle a parallèlement enseigné dans plusieurs écoles de mode à Paris.

En 1997, elle est devenue partenaire associée à l'agence Onne & a aidé Christophe Girot à gérer l'agence de Versailles puis de Zurich. Partenaire associée de l'Atelier Girot, Yael Ifrah est titulaire depuis 2006 d'un Masters of Advanced Studies Computer Aided Design in Architecture de l'ETH de Zurich. Sa grande créativité associée à de fortes compétences organisationnelles assurent que les projets de l'agence atteignent leurs objectifs de développement & incarnent au mieux les visions de l'Atelier Girot.

Sélection des Projets



2011
Uniklinik Balgrist
Zürich, Suisse
2.5 ha, 5 M. CHF



2010
Quartu Sant'Elena
Cagliari, Italie
10 000 ha, N/A



2011
Zollstrasse
Zürich, Suisse
4 ha, 6 M. CHF



2010
ZAC Seguin Ilot B3
Boulogne, France
50 ha, N/A



2011
Dépôt AlpTransit
Sigirino, Suisse
3.7 M. m³, 20 M. Euros



2009
Polygone-Brûlard
Besançon, France
30 ha, N/A



2011
3^e Correction du Rhône
Sierr Chippis, Suisse
40 ha, N/A



2009
Parc Castello
Firenze, Italie
80 ha, 32 M. Euros



2010
Parc City Life
Milano, Italie
22 ha, N/A



2008
Hotel Resort Izuran
Marrakech, Maroc
15 ha, 10 M. Euros



2010
Lohsepark
Hambourg, Allemagne
5 ha, 10 M. Euros



2007
Lower Don Lands
Toronto, Canada
50 ha, N/A



2010
Würth International
Rorschach, Suisse
3 ha, 5 M. CHF



2007
Neunutzung St. Johann
Bâle, Suisse
3 ha, 21 M. CHF

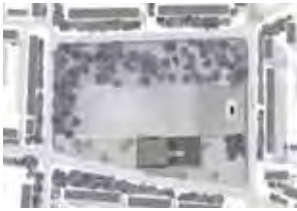
Sélection des Projets



2006
Central Campus
Zürich, Suisse
40 ha, 300 M. Euros



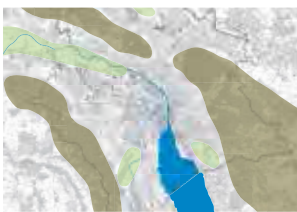
2000
Jardin Jules Guesde
Alfortville, France
0.7 ha, 300 000 Euros



2004
Museum of the History of
Polish Jews
Warsaw, Pologne
2 ha, N/A



2000
Parc Saint-Serge
Angers, France
2 ha, 2 M. Euros



2004
Nordküste
Affoltern, Suisse
20 ha, N/A



1999
Lycée Gustave Eiffel
Rueil-Malmaison, France
2 ha, N/A



2003
Limmatquai
Zürich, Suisse
4 ha, 20 M. CHF



1997
Invalidenpark
Berlin, Allemagne
3 ha, 10 M. Euros



2002
Parc O.-M. Fiat
Milano, Italie
30 ha, 15 M. Euros



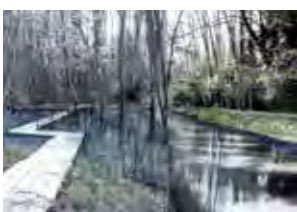
1997
Parc des 6 Arpents
Pierrelaye, France
2.5 ha, 460 000 Euros



2002
Grands Ateliers
Isle d'Abeau, France
4 ha, 3 M. Euros



1994
Jardin Jeanne d'Arc
Paris, France
1.5 ha, 750 000 Euros



2000
Campus Orsay
Orsay, France
300 ha, 30 M. Euros



1993
Südraum
Leipzig, Allemagne
10 000 ha, 100 M. Euros

Résumé

Projets

Uniklinik Balgrist, Zürich, (2,5 ha) avec Schmid & Schnebli Architekten. Projet 2011-2013.
Zollstrasse, Zürich (4 ha) avec agps Architekten. Plan Directeur 2011-2012.
Alp Transit Depot, Sigirino (Switzerland), (3,7 M. m³). Insertion paysagère. Projet 2009-2013.
Rhone Correction 3, Sierre Chippis, (40 ha) avec AlpA Sàrl. Projet 2010-2013.
City Life International Competition, Milano, (22 ha) avec Giugiaro Architettura, Spadolini Architetti, Fagnoni Associati. 3^e Prix 2010.
Uniklinik Balgrist, Zürich, (2,5 ha) avec Schmid & Schnebli Architekten. 1^{er} Prix 2010.
Werkhof Scheidegg, Winterthur, (2,5 ha) avec Gramazio Kohler Architekten. Concours 2010.
Würth International Waterfront Park, Rorschach, (3 ha) avec Gigon Guyer Architekten. Projet 2010.
Schloßinsel Park, Hamburg, (2,5 ha). Concours 2010.
Lohsepark, Hamburg, (5 ha) Concours, 2^e Phase de concours 2010.
Yantai Development, Shandong, (20 ha) avec Keller Architekten. Projet 2009.
Parco di Castello, Firenze, (80 ha) Europrogetti La Fondiaria, Città di Firenze. Projet 2005-2008.
Izuran Hotel Resort, Marrakech, (15 ha) avec Associati Architects. Projet 2006-2008.
Lower Don Lands, Toronto, (50 ha). Concours restreint 2007.
Private Garden, Gockhausen-Zürich. Conçu, Réalisé 2007.
Finestre di paesaggio, Santa Cesarea Terme, avec C+S Associati & ATA Engineering & Vittorio Savi. Concours 2007.
ZAC Seguin Ilot B3, Boulogne, (1 ha) avec Lipsky + Rollet Architectes. Concours 2006. Réalisé 2012.
Regional Headquarters Hangchow, China, (10 ha) avec Burkhalter & Sumi Architekten. Projet 2006.
Central Campus, Zürich, (40 ha) Plan Directeur. Projet 2007-2025.
The Pod, Corner Stone Festival of Gardens, Sonoma California. Conçu, Réalisé 2005.
Museum of the History of Polish Jews, Warsaw, (2 ha) avec Mateo Arquitectura. Concours 2004.
Hollyforest, Wald (Switzerland), (10 ha). Plan Directeur 2005.
Scheller Areal, Dietikon (Zürich), (3 ha) avec SAM Architekten. 1^{er} Prix 2004.
Park O.M. FIAT, Milan, (30 ha) avec De Ferrari & PLG Architetti. Concours 1998. Réalisé 2002.
Limmatquai, Zürich, (4 ha). 1^{er} Prix 2003.
Hotel Beau Rivage, Biel, avec E2a Architekten. 1^{er} Prix 2002.
Les Grands Ateliers, Ile d'Abeau, (4 ha) avec Lipsky + Rollet Architectes. Concours 2000. Réalisé 2002.
Jules Guesde Garden, Alfortville, (0.7 ha). Concours 1998. Réalisé 2000.
Seine Rive Gauche, Paris, (15 ha) avec Lipsky + Rollet Architectes. 1^{er} Prix 2001.
Campus Master Plan, Orsay, (300 ha) avec Lipsky + Rollet Architectes. Concours 2000. Projet 2000-2020.
CHAPSA homeless shelter, Nanterre, (1.5 ha) avec Hubert + Roy Architectes. Réalisé 2000.
Park Saint Serge, Angers, (2 ha) avec Dusapin + Leclerc Architectes. Concours 1996. Réalisé 2000.
Lycée Gustave Eiffel, Rueil-Malmaison, (2 ha) avec Hubert + Roy Architectes. Concours 1995. Réalisé 1999.
Forum Place, Fontainebleau, (10 ha) avec J.P. Buffi Associés 1^{er} Prix 1999.
Invaliden Park, Berlin, (3 ha). Concours 1992. Réalisé 1997.
Parc des 6 Arpents, Pierrelaye, (2,5 ha). Concours 1992. Réalisé 1997.
Sudraum Leipzig, Idea Competition, Leipzig, (10.000 ha) 1^{er} Prix 1993.
Jeanne d'Arc Garden, Paris, (1,5 ha) avec Devillers + Perrot Architectes. Concours 1990. Réalisé 1994.

Études & Missions de Consultant

Comune di Quartu Sant'Elena, Cagliari, (10.000 ha), Étude 2009-2010.
Quartier Brulard, Besançon, (30 ha) avec Atelier Seraji Architecture, Étude 2009-2010.
Study Letzigrund, Zürich, (40 ha) avec Patrick Gmür Architekt, 2004.
Study Affoltern, Zürich, (20 ha), 2004.
Imagine, Feltre's Landscape, Feltre, (400 ha), 2002.
Renault-Factory Site plan, Ile Seguin Boulogne, (50 ha) avec J.P. Buffi Associés, 1994.

Expositions & Publications

Landscapes, Deutsches Architekturmuseum, Frankfurt am Main, 2010.
Gallery Lucy Macintosh, Lausanne, 2009.
Architecture Durable, Pavillon de l'Arsenal, Paris, 2008.
Entry 2006, Essen, 2006.
Voies Publiques, Pavillon de l'Arsenal, Paris, 2006.
Contemporary Swiss Landscape, Harvard University GSD, 2006.
Groundswell Exhibition, MoMA, New York, 2005.
Cadrages Le Regard Actif, ETH Zürich, 2002.